

خلق | پیشنهاد | عملکرد | توسعه | تجربه | بیان

mine

۱۴۰۵

پروفایل رشد | طراحی

استقبال از تغییر
خلق فرصت

ما برای ارائه راهکارهای جامع و نوآورانه، برای رشد و توسعه کسب‌وکار شما کنارتان هستیم.

از طراحی معماری و هویت دیداری تا طراحی کانال‌ها، از ایده‌پردازی و مدلسازی برای راه‌اندازی کسب‌وکار تا توسعه و پشتیبانی کسب‌وکار، ما برای رونق و رشد کسب‌وکار شما تمام ابزارها و تخصص‌ها را بکار می‌بندیم.

ما باور داریم؛

استقبال از تغییر و خلق فرصت‌های نو، کلید دستیابی به افق‌های جدید است.

ما برای تحقق چشم‌انداز شما و استفاده از تمام پتانسیل‌هایتان همراهمان هستیم.

ما این، جایی که طراحی و رشد کسب‌وکار شما را به پیش می‌راند.

درباره ما

راهبرد

ما پلی بین اکنون و امکان می‌سازیم؛ آنچه هست، و آنچه می‌تواند باشد.

گستره جغرافیایی

ایران **۷۰٪**
تجربه
بیان
خلق کسب‌وکار
پیشبرد کسب‌وکار
عملکرد کسب‌وکار
توسعه کسب‌وکار

اروپا **۱۵٪**
تجربه
خلق کسب‌وکار
پیشبرد کسب‌وکار

کانادا **۱۰٪**
تجربه

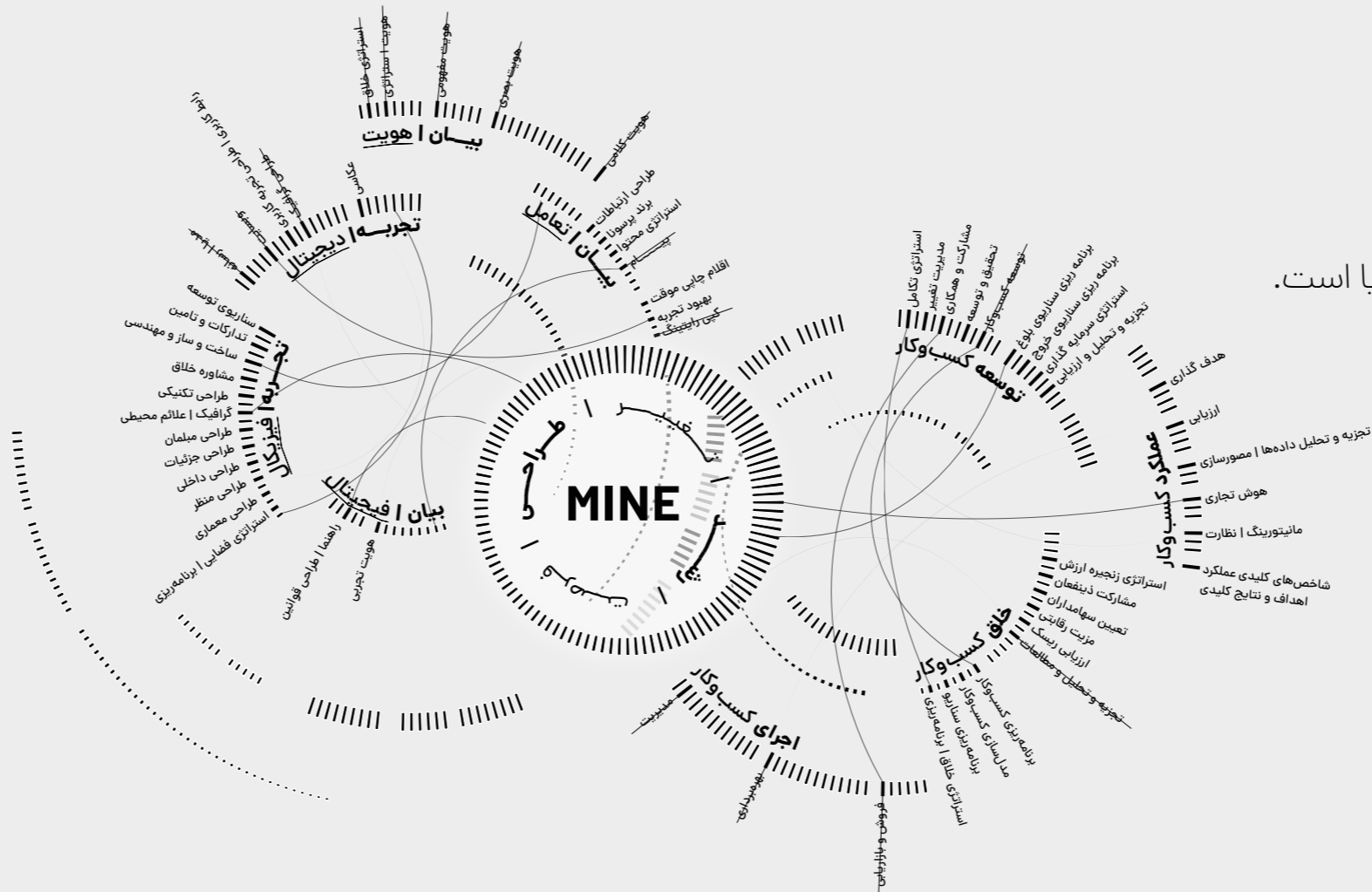
آمریکا **۵٪**
بیان



رشد، یک مسیر و فرآیند رو به جلو و پویا است.

برای دستیابی به موفقیت و عبور ازین مسیر با راهبردهای اختصاصی و راهنماهای تخصصی، ما به شما کمک خواهیم کرد.

- مدل‌سازی کسب‌وکار
- ارزیابی ریسک
- استراتژی زنجیره ارزش
- مدیریت
- بهره‌برداری
- هوش تجاری
- استراتژی سرمایه گذاری



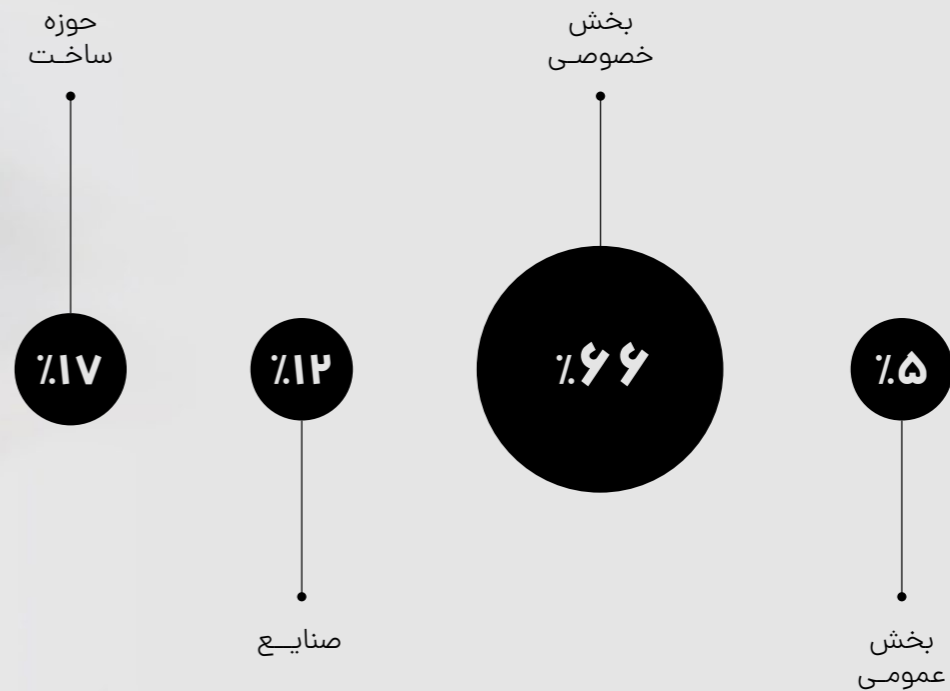
ما معتقدیم طراحی باید اثربخش و ماندگار باشد.

همراهتان هستیم تا تجربه‌ای مهیج و بیانی دقیق از کسب‌وکار خود به مخاطبان‌تان ارائه دهید.

- طراحی معماری
- علائم محیطی
- مشاوره خلاق
- وبسایت
- طراحی گرافیک
- هویت بصری
- استراتژی خلاق

فعالیت‌ها

مدل کسب و کار ما بر محور همراهی نزدیک، پویا و مستمر با مشتریان و متخصصین است. ما آماده نوآفرینی و ارزش آفرینی از طریق طراحی و رشد با شما هستیم.



مشتریان

صندوق مهارت‌افزایی ایران | گروه معماری زندگیان | شرکت واگن‌پارس
| شرکت توسعه املاک کاریز | توسعه نوآوری گراف | گروه ساختمانی
اولبریش | مهندسین مشاور بافت شهر | بوتیک آپارتمان ولنجک |
مهندسین مشاور نقش هنر تقارن | گروه صنعتی دیاکو | گروه صنایع
غذایی زاگرس | استودیو طلا مانز | شهرداری تبریز | سازمان سرمایه‌گذاری
شهرداری اراک | کارخانه ماشین‌سازی اراک | دفتر مرکزی فیت میلان |
کارخانه سنگ خوزستان | کافه رستوران چیبو | پارک علم و فناوری
پردیس | رایترنا مدولار لیتوانی | پلت ۰/۸ | آزمایشگاه استاندارد مرکزی |

مشتریان و همراهان

برای شکل‌دهی **جوامع و آینده**، ما تعهدمان را با اهداف و کارهای پایدار تقویت می‌کنیم.

ما به غیرمتعارف **فکر کردن**، مواجهه با چالش‌ها و رویکرد مشارکتی‌مان افتخار می‌کنیم.

ما شبکه‌ای از کنجکاوها و پرسشگران را برای ارائه راهکارهای نوآورانه به مسائل پیچیده شکل داده‌ایم.

اعضای شناور

محمد مهدی ثابت‌فرد | یگانه یکتائیان

اشتیاق تیمی ما با احترام به تنوع فردی
به تحقق **اهدافمان** کمک می‌کند.

تیم

حنا آباقری
طراح | تحلیلگر

HA

ساغر یزدانی
همهانگ کننده | طراح

SY

فرشاد مرادآبادی
توسعه دهنده | طراح وب

FM

محمد ابراهیمی
هدایت کننده | مشاور

ME

رشد



خلق کسب‌وکار

ما با خالقان کسب‌وکارها برای ایده‌پردازی و مدل‌سازی کسب‌وکارهای منحصر به فردشان همکاری می‌کنیم تا ایده‌هایشان را به دنیای واقعی بیاوریم.

- برنامه‌ریزی کسب‌وکار
- مدل‌سازی کسب‌وکار
- ارزیابی ریسک
- تعیین سهامداران
- استراتژی زنجیره ارزش

پیشبرد کسب‌وکار

ما برای اجرا و پیشبرد بهتر کسب‌وکارها برنامه‌های عملیاتی و پشتیبانی ارائه می‌دهیم؛ تا برای رسیدن به اهدافشان کارآمد و موثر گام بردارند.

- مدیریت
- بهره‌برداری
- فروش
- بازاریابی
- برنامه‌ریزی

عملکرد کسب‌وکار

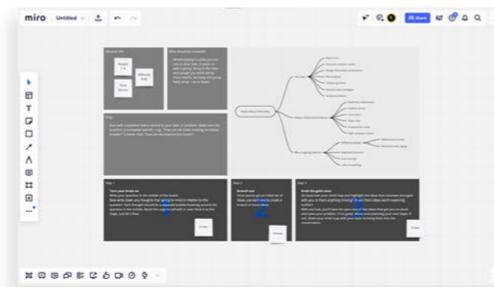
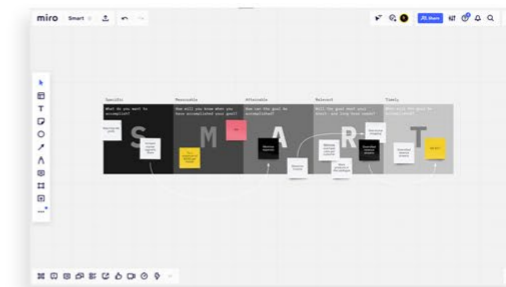
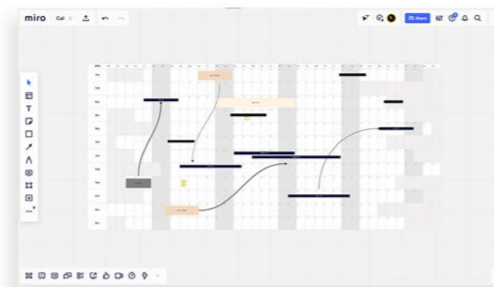
ما برای بهبود و رشد کسب‌وکارها، برای افزایش بهره‌وری و سودآوری حداکثری داده‌های کسب‌وکارها را تحلیل و واکاوی می‌کنیم.

- تجزیه و تحلیل داده‌ها
- هوش تجاری
- هدف گذاری
- نظارت
- شاخص‌های کلیدی عملکرد

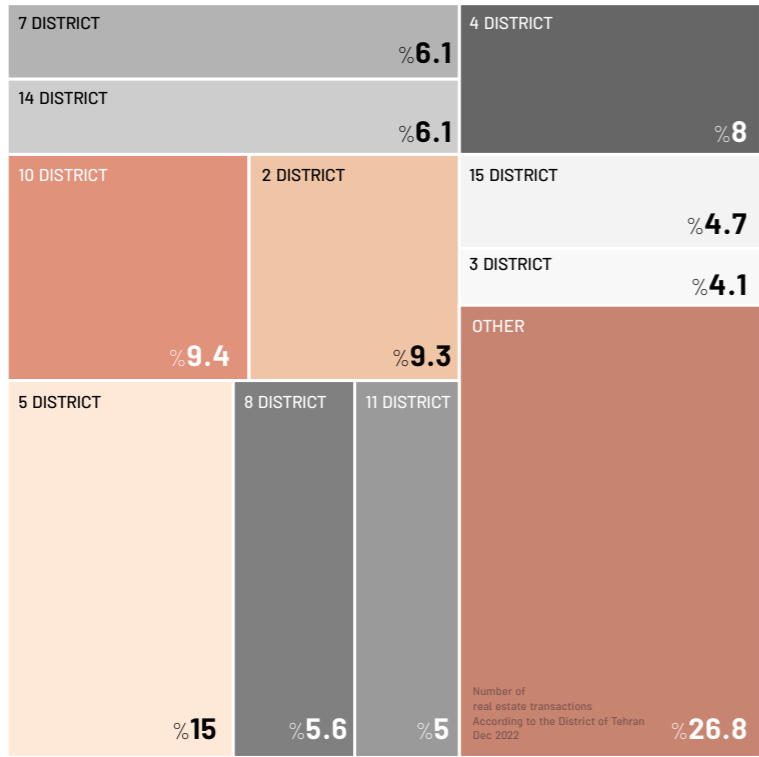
توسعه کسب‌وکار

ما مسیر رشد و توسعه کسب‌وکارها، خدمات و محصولاتشان را در هر سطحی با ارائه راهکارهای یکپارچه و نو هموار می‌کنیم.

- مدیریت تغییر
- توسعه کسب‌وکار
- استراتژی سرمایه گذاری
- برنامه ریزی سناریوی خروج
- تجزیه و تحلیل و ارزیابی



رشد



چگونه برنامه بازاریابی و فروش خلاقانه طراحی و اجرا کنیم؟

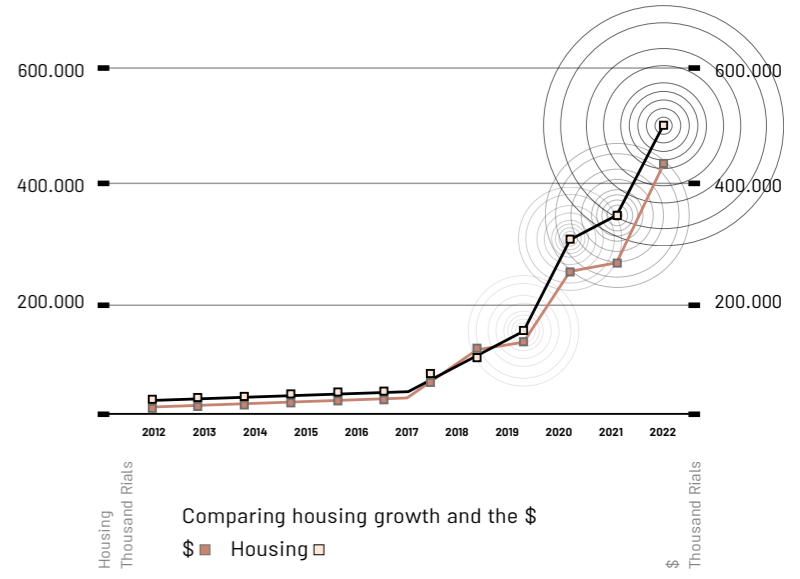
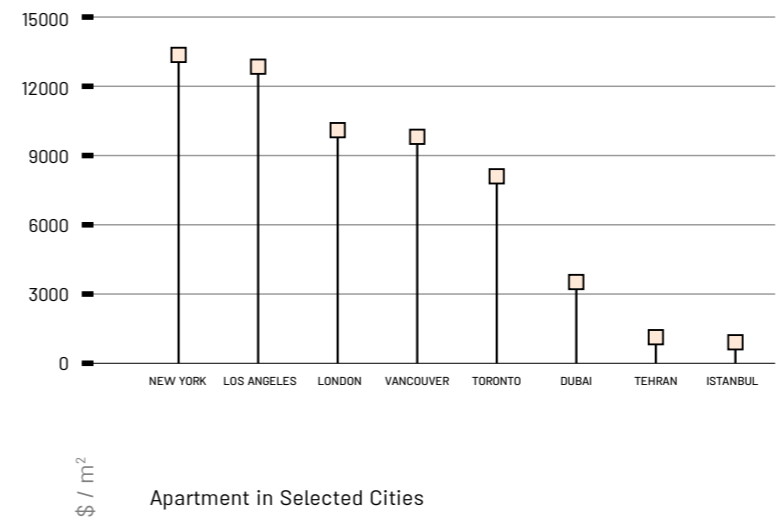
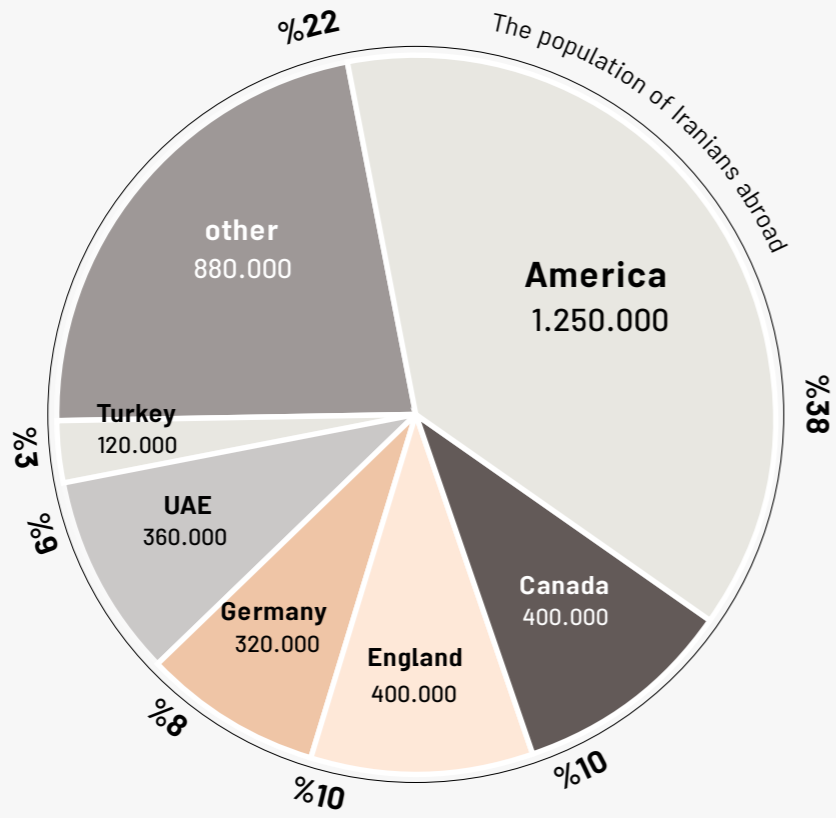


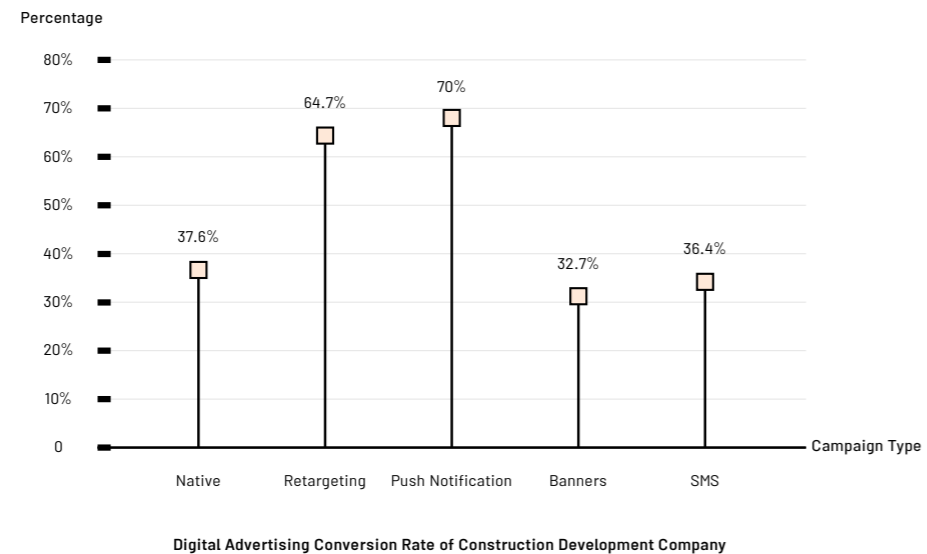
چگونه برای راه اندازی کسب و کار سناریوپردازی کنیم؟

ریسک‌های واقعی کسب و کار چیست و چگونه ارزیابی می‌شود؟

چگونه به سناریوهای خروج و پایان کسب و کار بپردازیم؟

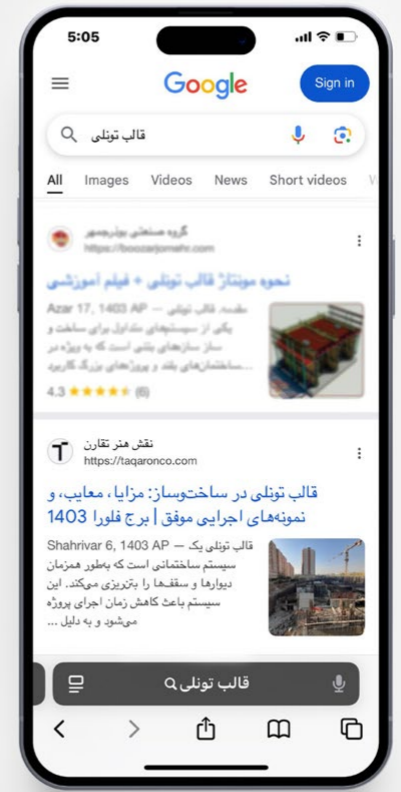
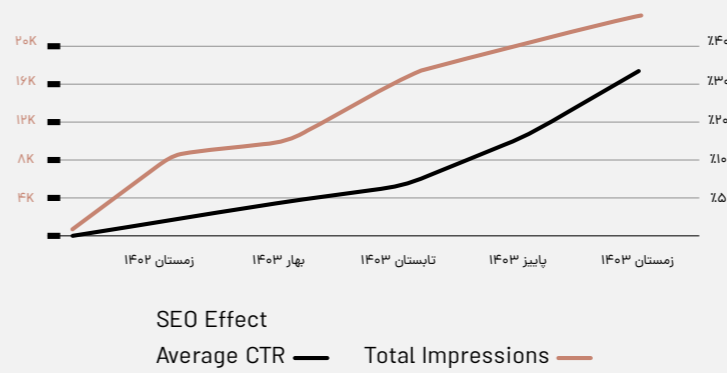
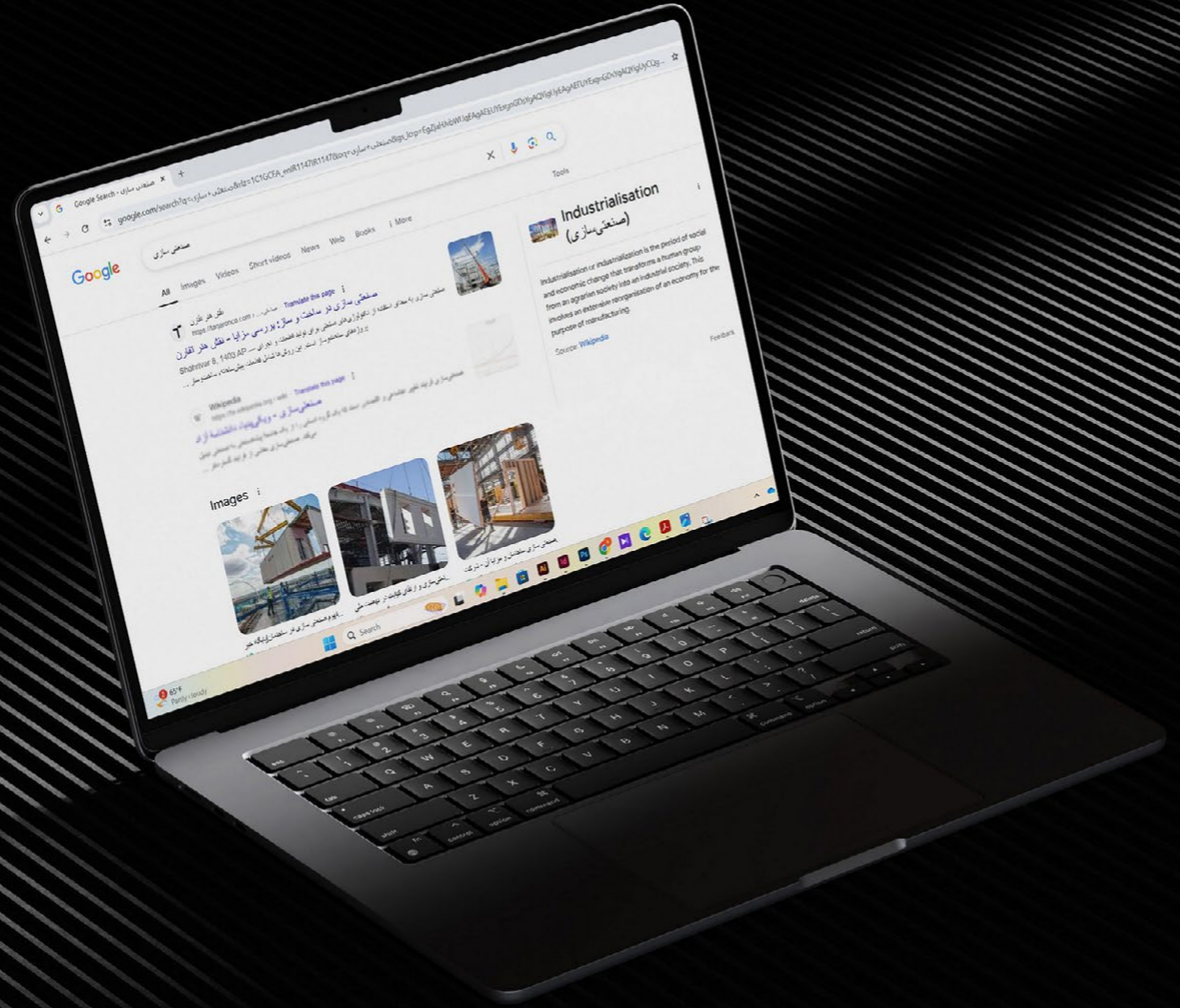






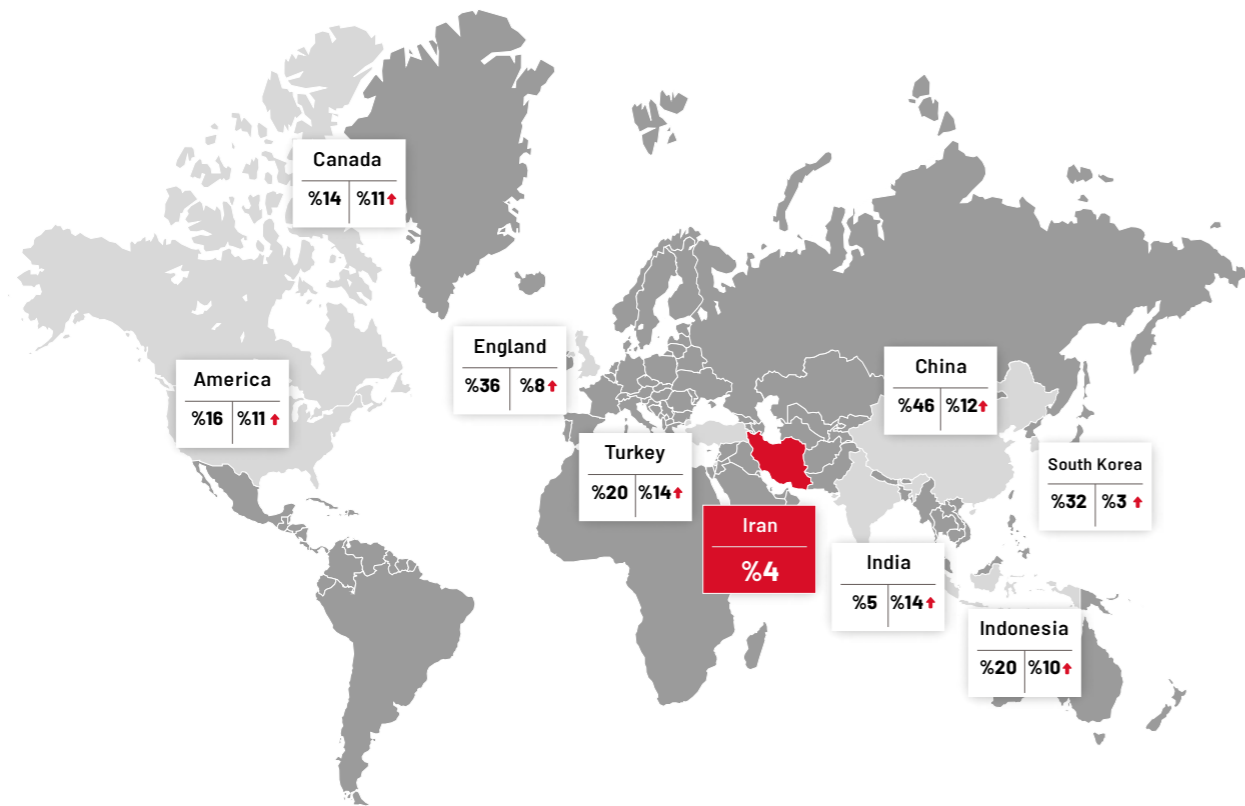
چگونه می‌توان از طریق بازاریابی دیجیتال مخاطبین را مورد هدف قرار داد؟

کدامیک از کمپین‌های بازاریابی دیجیتال مناسب هر کسب‌وکار است؟



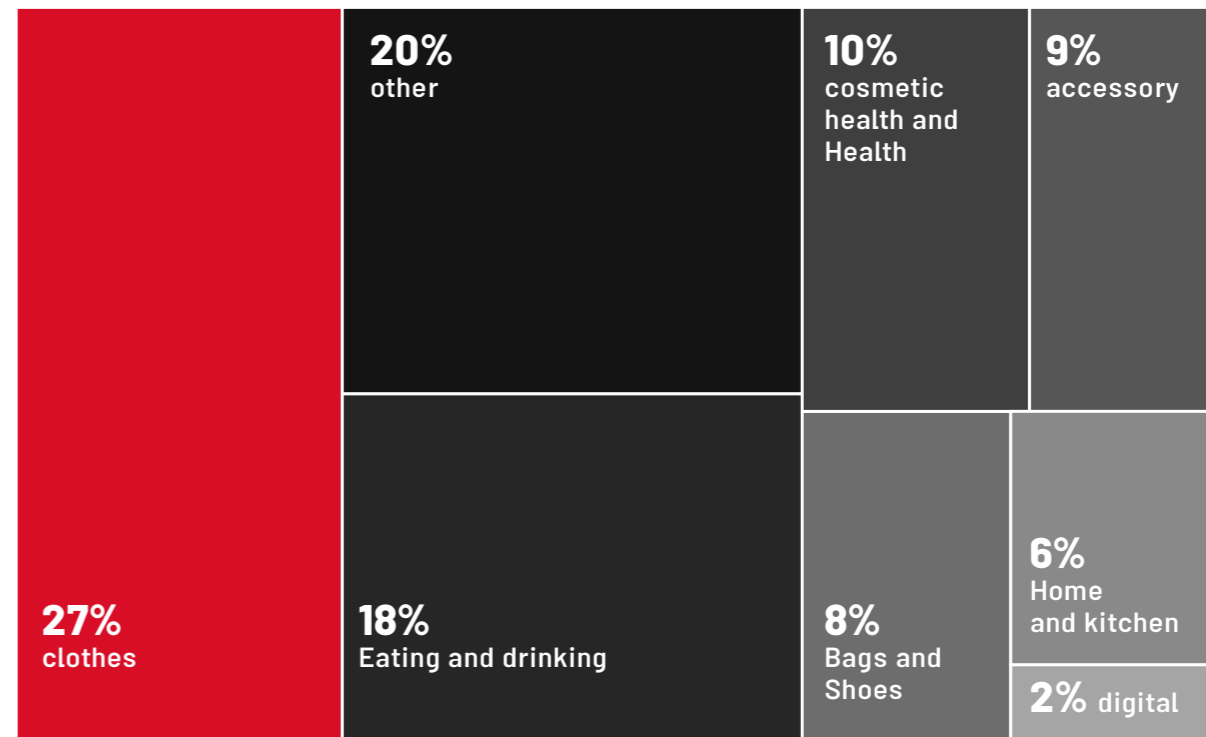
چگونه می‌توان با استفاده از هوش کسب‌وکار سودآوری و اثربخشی به ارمغان آورد؟

Wink

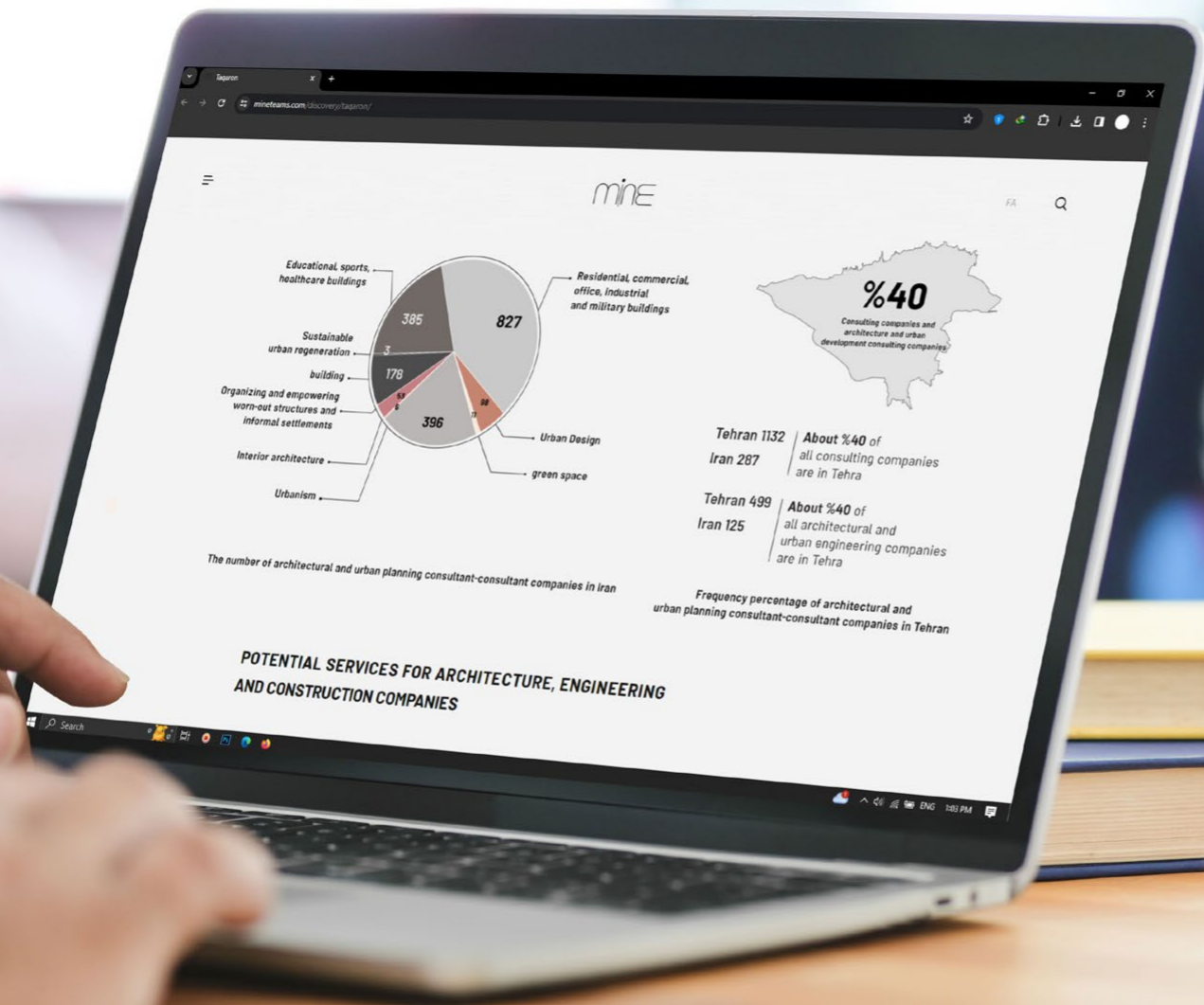



China 46% England 32% South Korea 36% Denmark 20% Turkey 20% Indonesia 20% America 16% Finland 15% Sweden 14% Canada 14% India 5% **Iran 4%**

Expected annual growth rate in the next 5 years

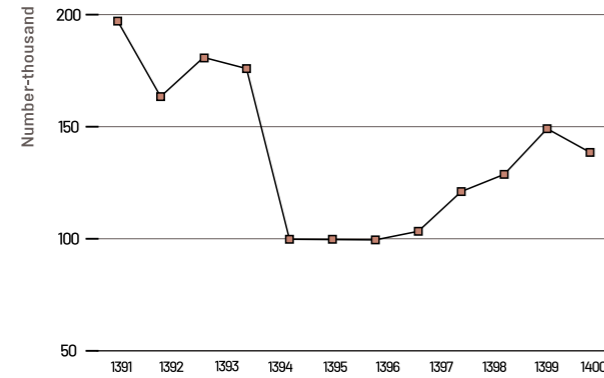


The field of activity of Iran's Instagram stores in 2022

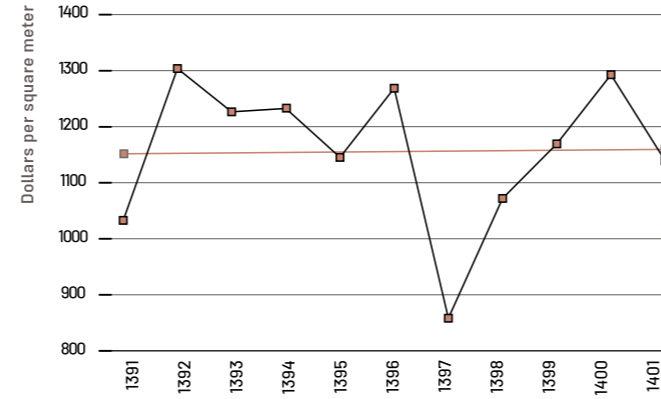


| | | |
|---|--|--|
|  | \ Dashboards | Library Everything essential for seamless file archiving and instant access, all in one place. |
| | \ Support | |
| Zandigan Architectural & Restoration Consulting Engineers. <small>Designed and Developed By WEEEN</small> | Timelog Everything you need to master time, task and resource management. | User \ Yalda Doryab Code \ 81031 Status \ Online/Offline |
| | Booking Easy meeting and correction scheduling and booking, just a click away. | + zandigan.com |

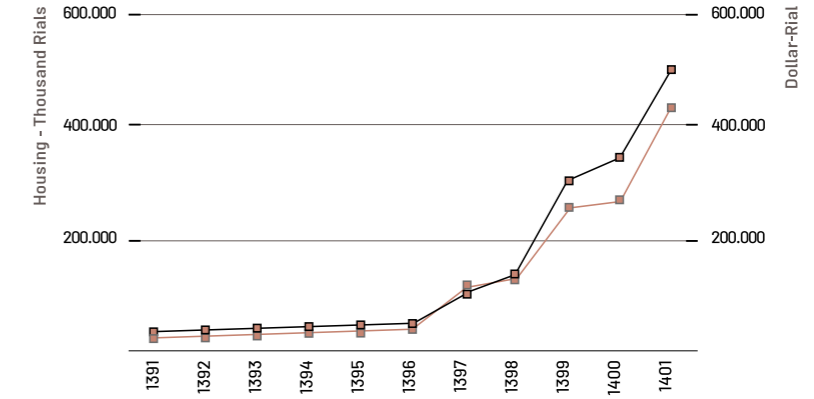
داده‌ها و دانش تولیدی در سازمان را چگونه واری و مدیریت کنیم؟



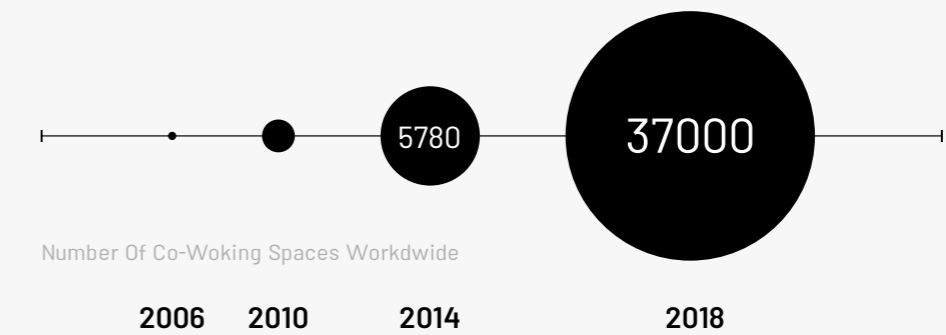
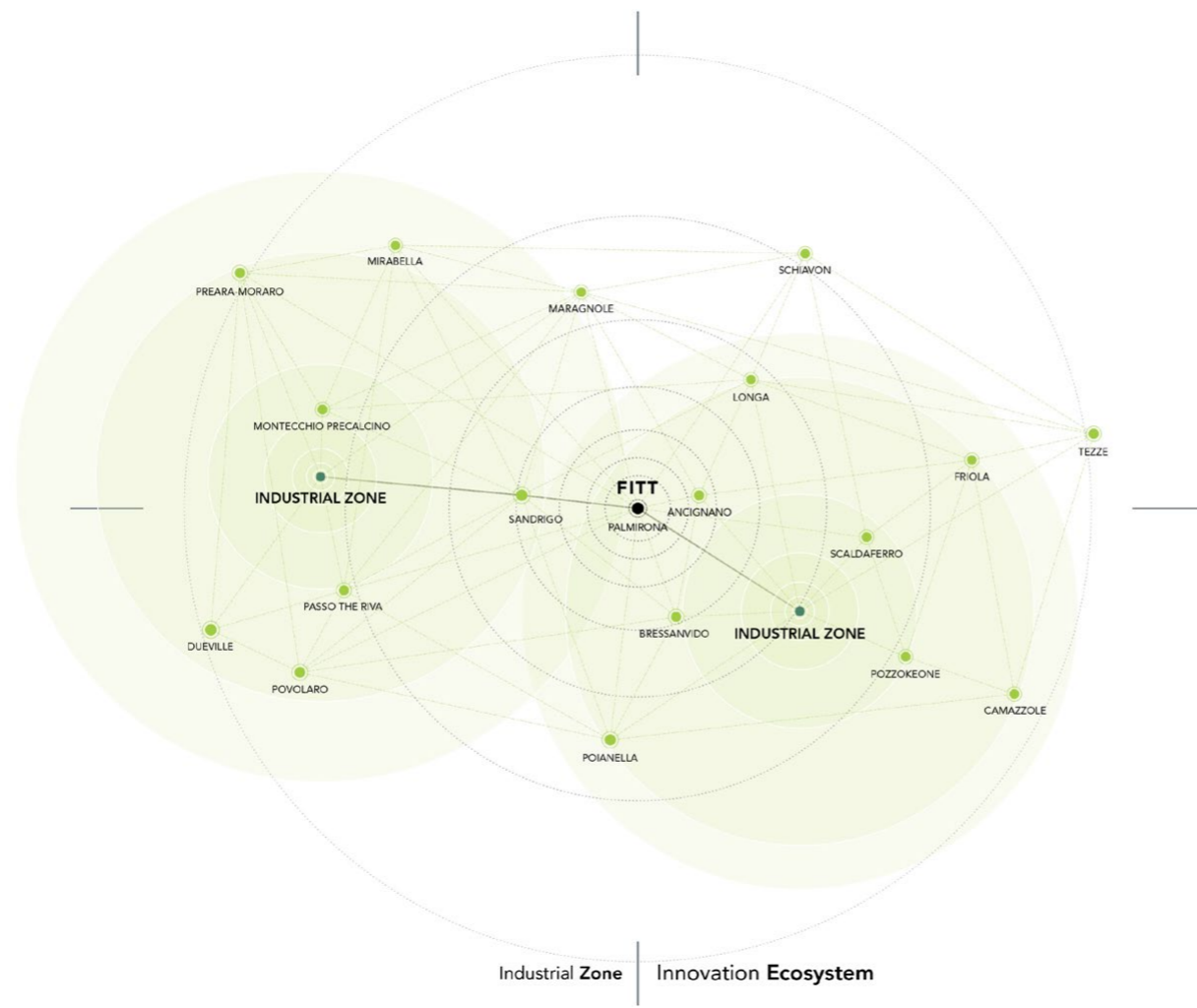
The frequency of residential building construction permits in urban areas of the country



The dollar price of housing in a 10-year period



Comparison of housing and dollar price growth



چگونه تیم و فرآیندها را با اهداف کسب و کار همسو کنیم؟

طراحی



تجربه

ما در این بخش از طراحی، تجربه‌های فیزیکی و دیجیتال مهیج و فراگیر را از معماری، برنامه‌ریزی فضا و فعالیت تا طراحی کانال‌های آنلاین، توسعه وبسایت و گرافیک خلق می‌کنیم.

- طراحی معماری
- علائم محیطی
- مشاوره خلاق
- وبسایت
- طراحی گرافیک

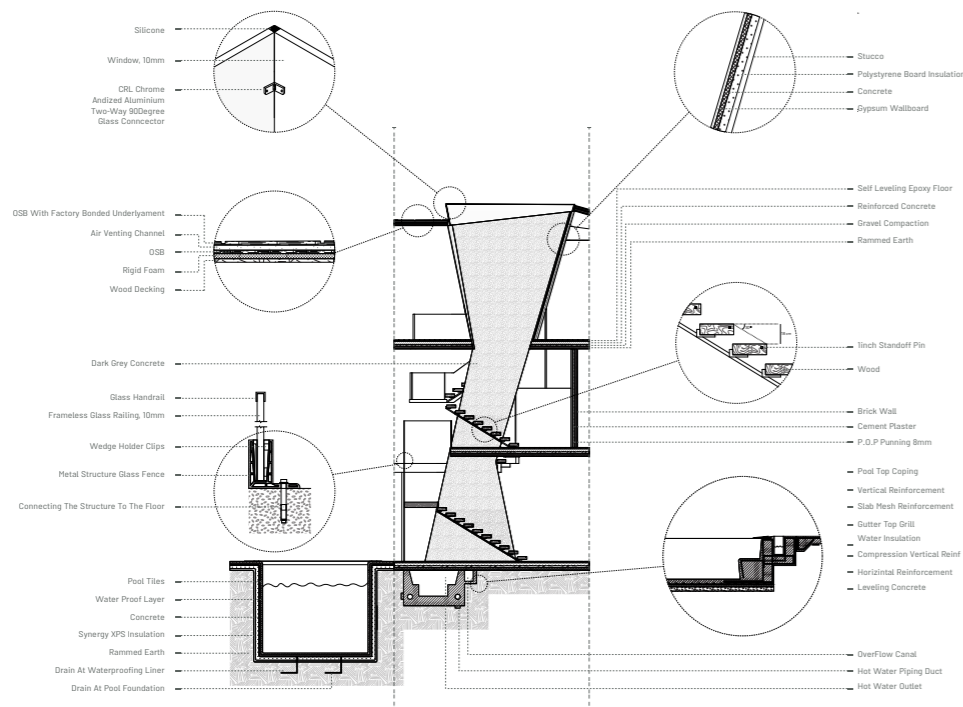
بیان

در این بخش از طراحی، به برندها کمک می‌کنیم ارتباطی موثر با مخاطبانشان برقرار کنند؛ و با طرح‌هایی موثر و برجسته در بازار رقابتی امروز هویت و جوهره منحصر به فرد خود را نمایش دهند.

- هویت بصری
- خلق | استراتژی
- هویت کلامی
- هویت مفهومی
- بهبود تجربه

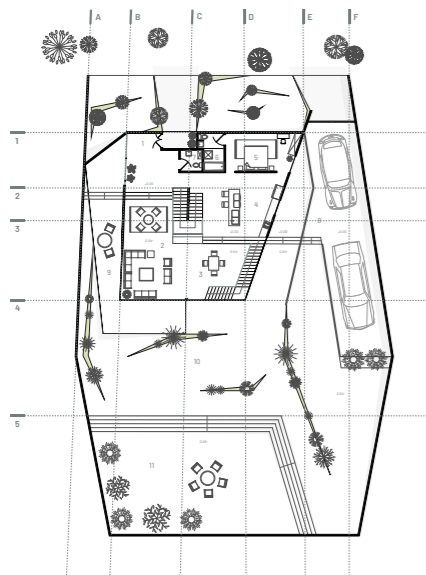
چگونه تعامل و ارتباط با مشتری را به بهترین شیوه طراحی کنیم؟

طراحی

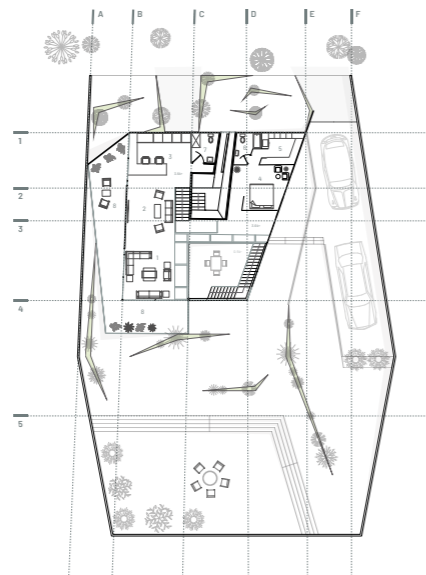


چطور برنامه فضایی بروز و ایده‌های نوآورانه را در طراحی ساختمان بکار ببریم؟





- Ground Floor
- | | | | |
|---------------|------------------|----------------|--------------------|
| 1 Entrance | 4 Kitchen | 7 Toilet | 10 Yard |
| 2 Living Room | 5 Master Bedroom | 8 Parking | 11 Gathering Space |
| 3 Dining Room | 6 Master Bath | 9 Private Yard | |

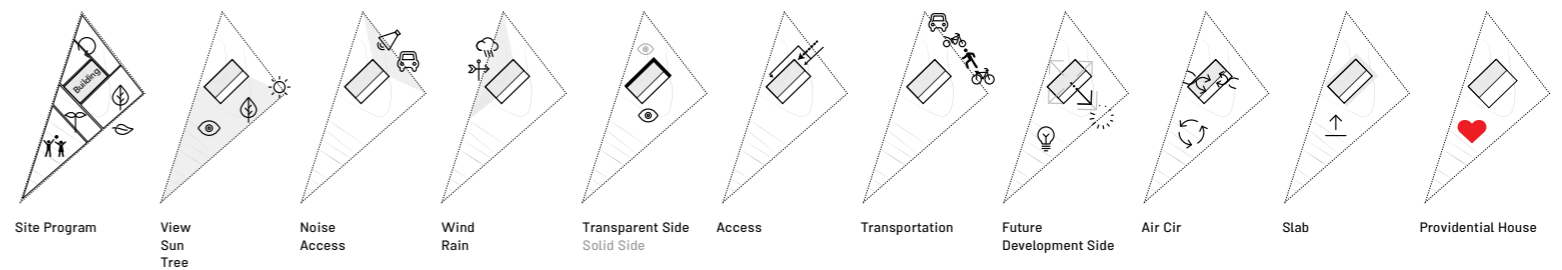


- 1st Floor
- | | | | |
|---------------|------------------|------------------|-----------|
| 1 Living Room | 3 Working Space | 5 Walk-in Closet | 7 Toilet |
| 2 TV Room | 4 Master Bedroom | 6 Master Bath | 8 Balcony |

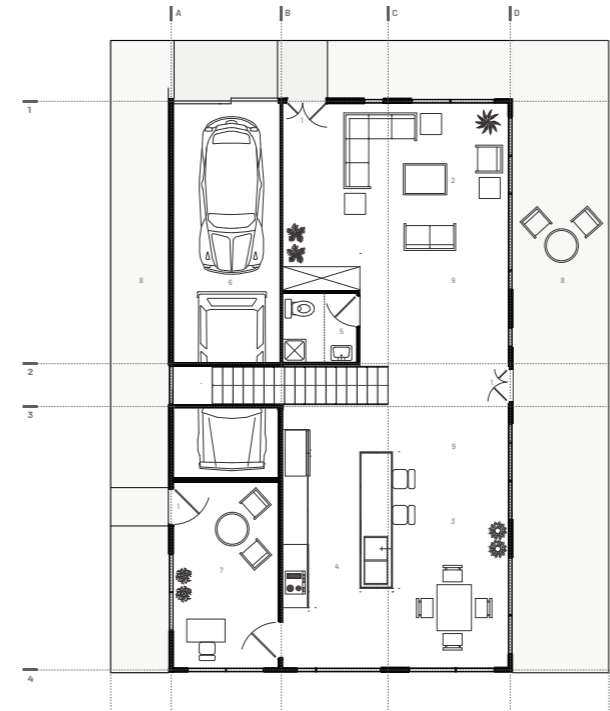




Site Design Process



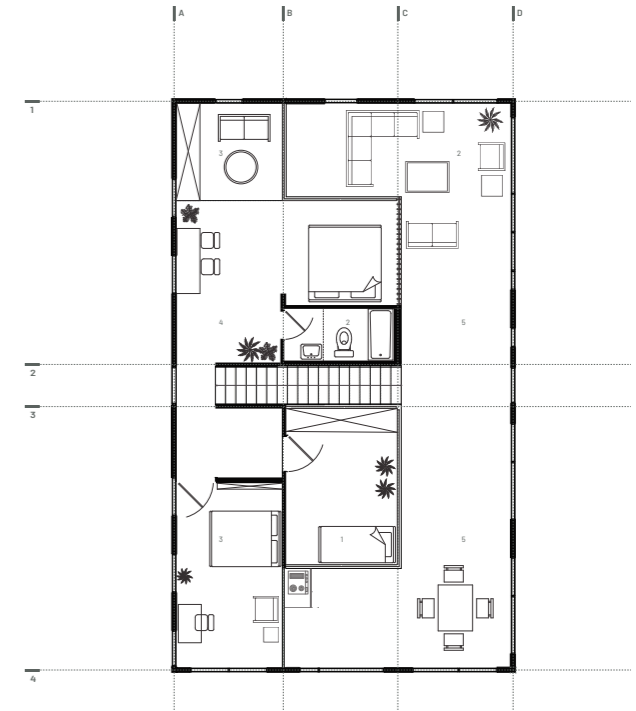
چه عواملی در طراحی معماری ارزش بنا را افزایش می‌دهد؟



0 | 1 | 5 | 10 |

Ground Floor

- 1 Entrance
- 2 Living Room
- 3 Dining Room
- 4 Kitchen
- 5 Bathroom
- 6 Parking
- 7 Office
- 8 Yard
- 9 Inbetween Space



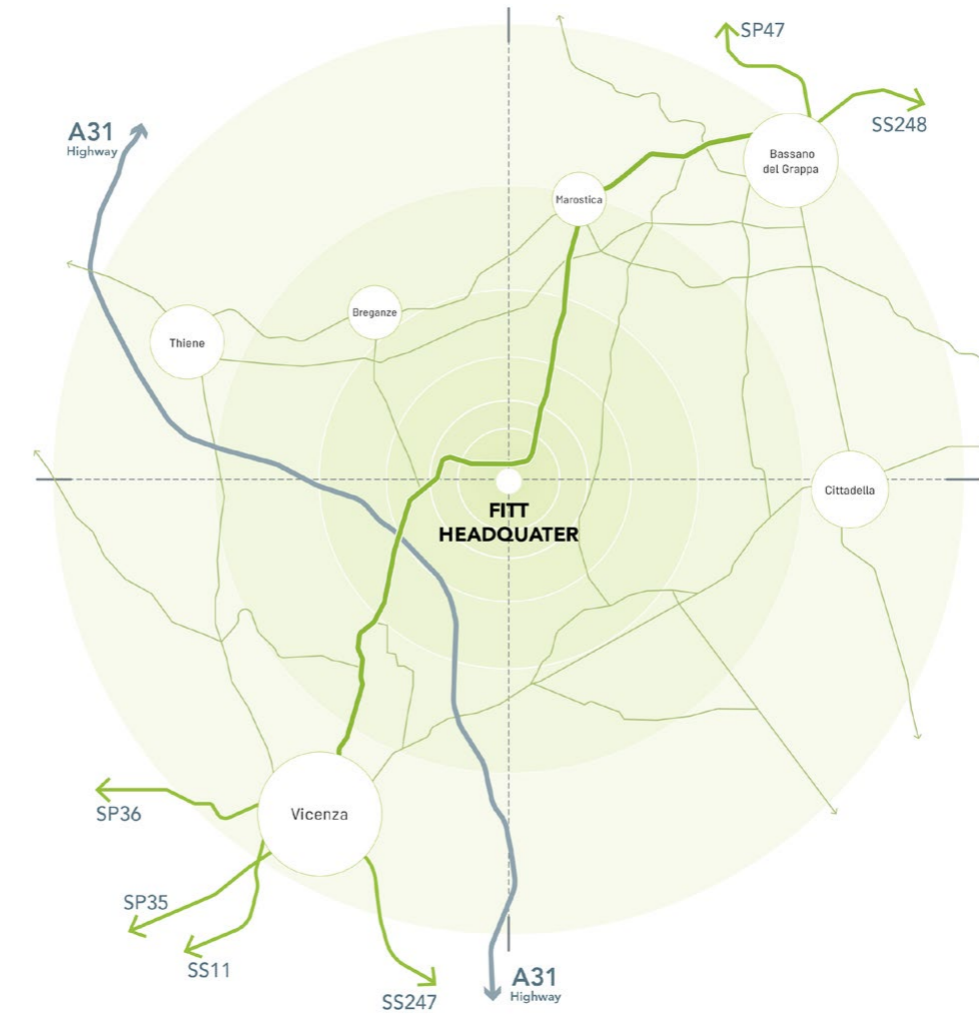
0 | 1 | 5 | 10 |

1st Floor

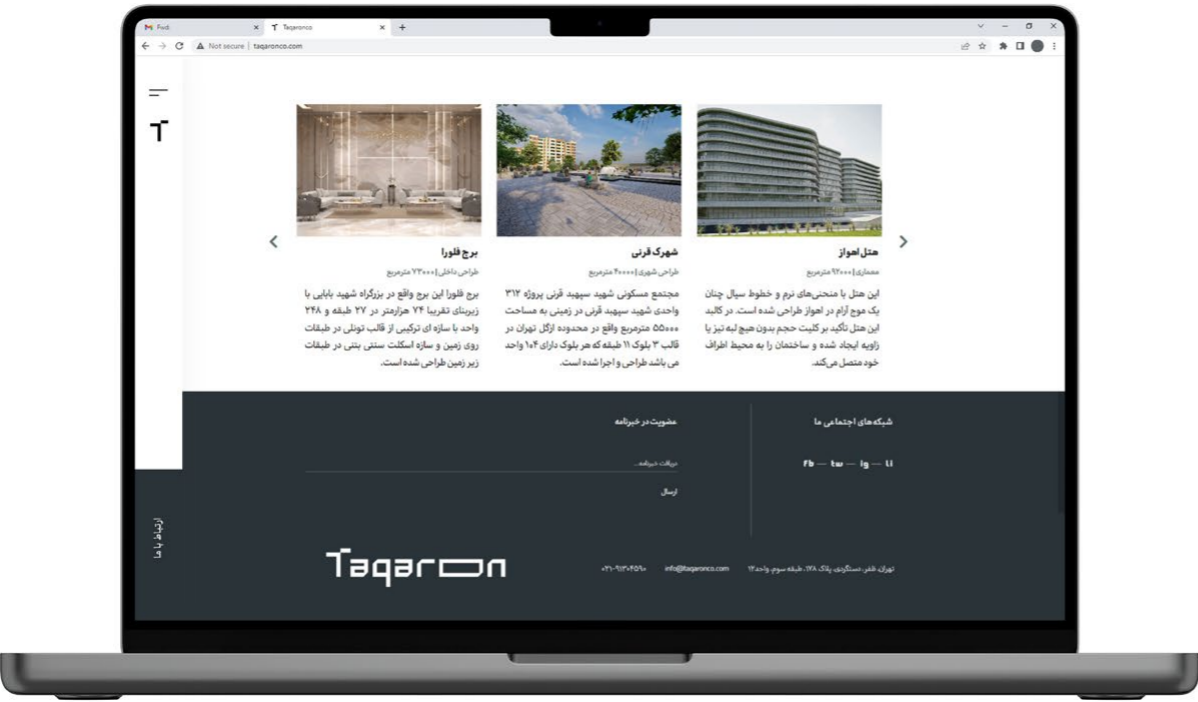
- 1 Bedroom
- 2 Master Bath
- 3 Conditional Space
- 4 Master Bedroom
- 5 Inbetween Space



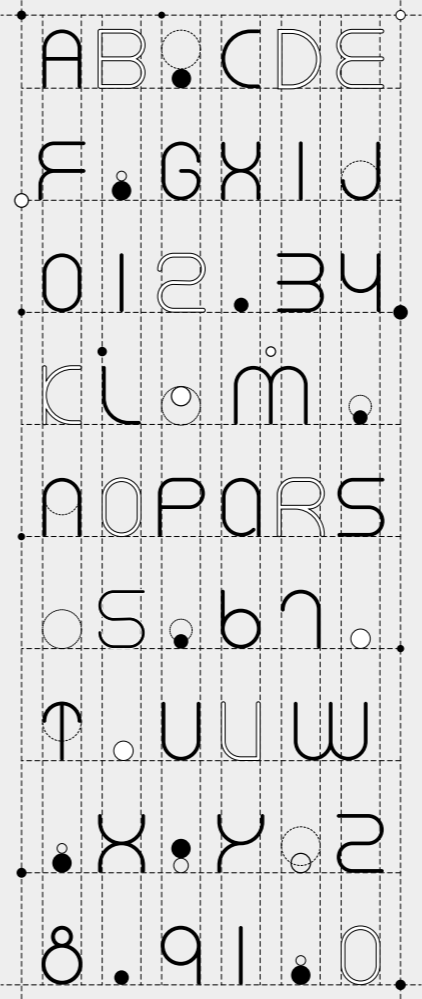
بهترین سناریو توسعه فضا | بنا چیست؟



تجربه‌های دیجیتال مشتری چطور به رشد ارزش کسب‌وکار | برند کمک می‌کند؟



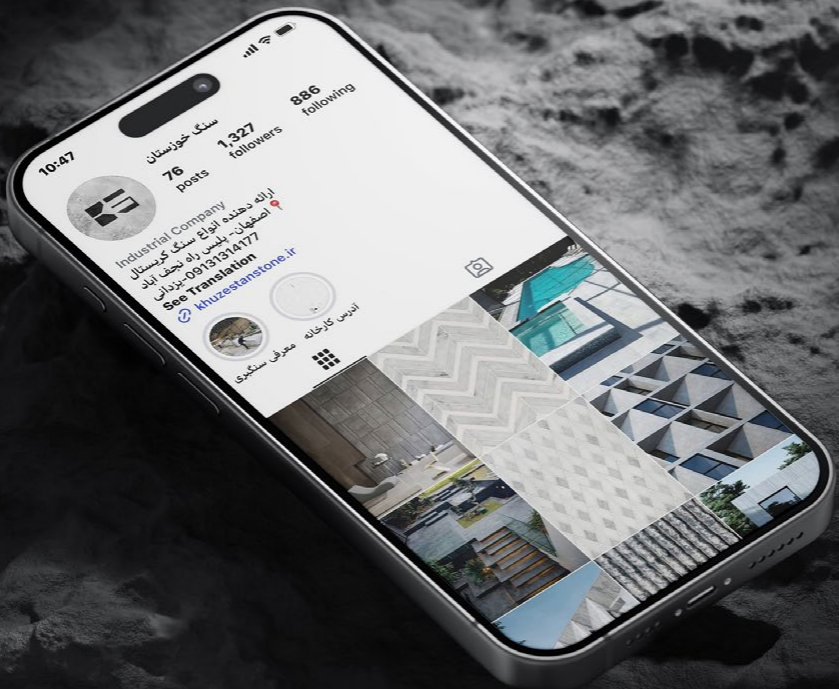




نام ایده آل برای شرکت | برند | ساختمان | محصول چیست؟

چگونه با طراحی هویت دیداری، کسب و کار و محصول دقیق بازتاب داده می شوند؟

۳۵



کارخانه سنگ خوزستان



شماره تماس: ۰۹۱۳۱۳۱۳۱۷۷
 آدرس: خوزستان
 پست: ۷۸۱۳۱۳۱۷۷

مدیریت محترم شرکت معران گستر آی‌ا‌ا:

با سلام و نهایت احترام:

به استحضار میرساند کارخانه سنگ خوزستان در سال ۱۳۵۳ تأسیس و شروع به کار نمود. در ابتدا این کارخانه به صورت سنتی اداره می شد و با حجم تولید کم و در عین حال تنوع سنگی زیاد، مانند سنگ سیاه نجف آباد، لاشتر، آژند، الیگودرز، تبریز، تاروتن و... (که عمدتاً به صورت درپوش تولید می شد.

در سال ۱۳۶۰، به سبب کثرت شرکتها و اختلافات مابین آنها تصمیم گرفته شد سالن جدیدی در کنار سالن قبل تأسیس و شرکت به تعداد کمتری تقسیم شوند که به سنگبری خوزستان ۱ و ۲ نام گذاری شد. رفته رفته با توجه به نیاز بازار کارخانه از کثرت و تنوع تولید گانت و به تولید یک نوع سنگ پرداخت. در حال حاضر سنگبری خوزستان ۱ و ۲ با مدیریت واحد اقدام به تولید سنگ گریستال لایبند (نیمه و روضن) به صورت تایل و در تنوع تولیدی سبک، پوشهر، چرمی، خیشه، اسگرچ و... می باشد.

لذا این کارخانه در زمینه هایی که در بالا ذکر شد، آمادگی خود را جهت همکاری با آن شرکت محترم اعلام می دارد. امید است با همکاری های سودهند در آینده بتوانیم سبب بهبود در نل به اهداف باشیم.

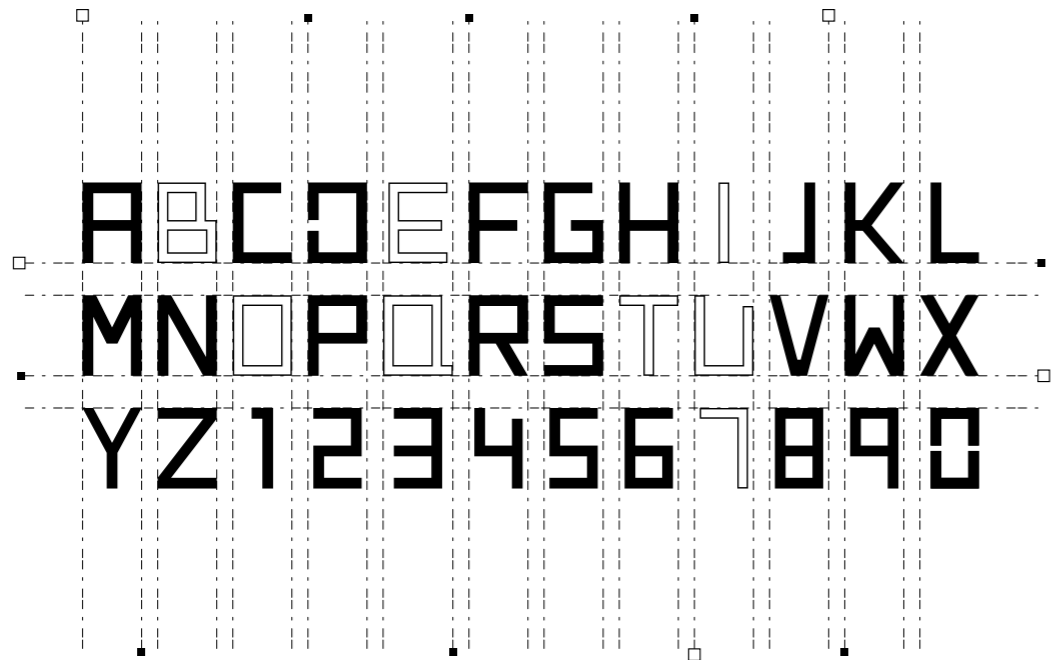
با آرزوی توفیق روز افزون

محسن پزانی

مدیر عامل کارخانه سنگ خوزستان

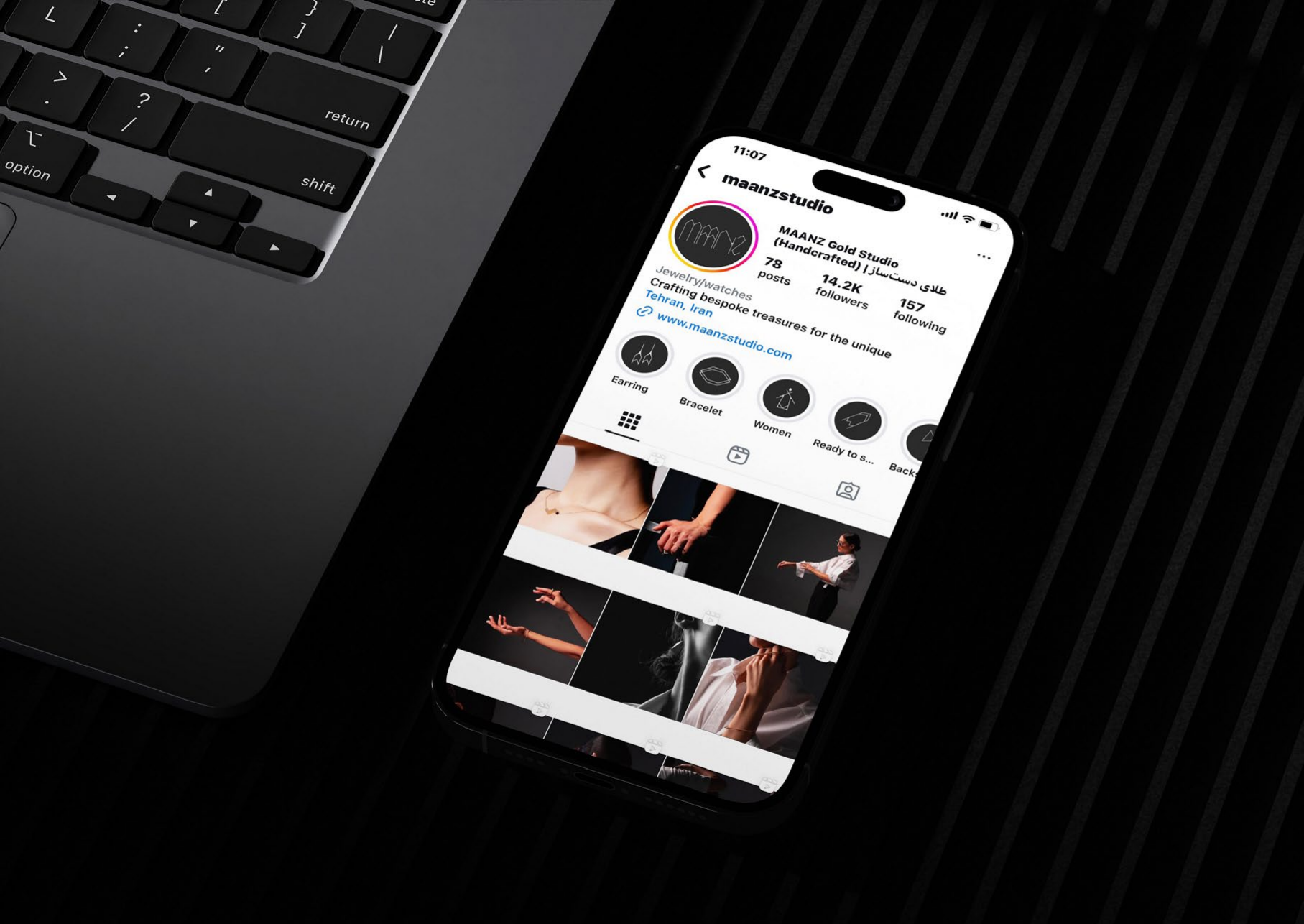
شماره تماس: ۰۹۱۳۱۳۱۳۱۷۷
 آدرس: خوزستان
 پست: ۷۸۱۳۱۳۱۷۷





چگونه می‌توان تجربه‌ای به یادماندنی برای مشتری رقم زد؟

BOUTIQUE
APARTMENT





نیاز واقعی به برندسازی از چه زمان شکل می‌گیرد و ارزیابی می‌شود؟

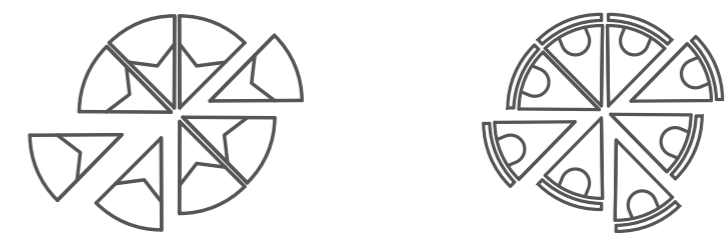
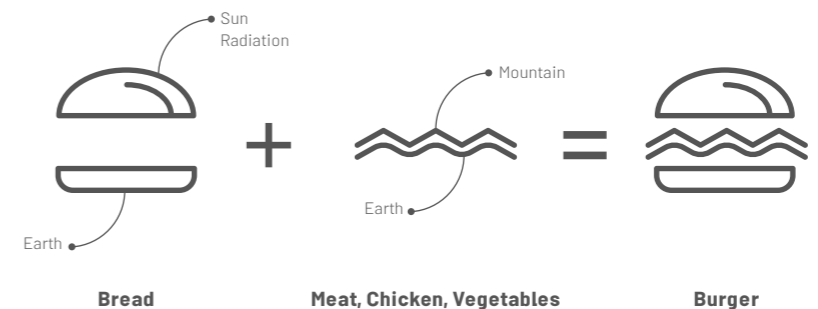




چگونه با طراحی هویت دیداری، کسب‌وکار و محصول **دقیق بازتاب** داده می‌شوند؟

بهترین بیان از معماری برند
چگونه بدست می‌آید؟







بهترین آیتم‌ها برای جذب سرمایه کدام مواردند؟

mineteams.com | Info@mineteams.com | +۹۸ ۹۹۰ ۲۲ ۱۱ ۴۱۲

Tehran. Iran | [@Mineteams](https://www.instagram.com/mineteams) | [Linkedin.com/mineteams](https://www.linkedin.com/company/mineteams) | [Instagram.com/mineteams](https://www.instagram.com/mineteams)

ارتباط با ما



گروه رشد، توسعه کسب و کار
Growth Group, Business Development
May 2026 فروردین ۱۴۰۵

